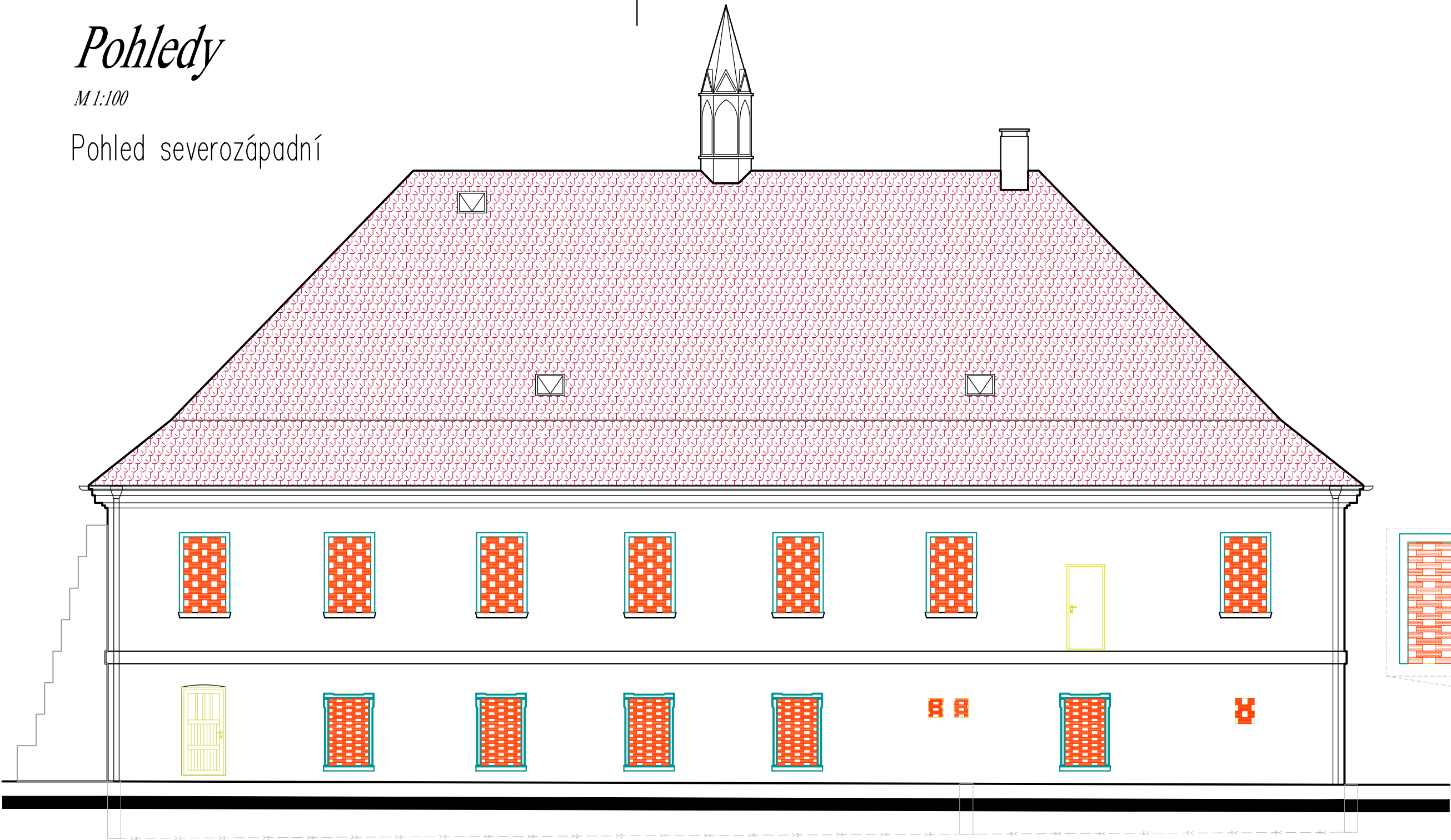


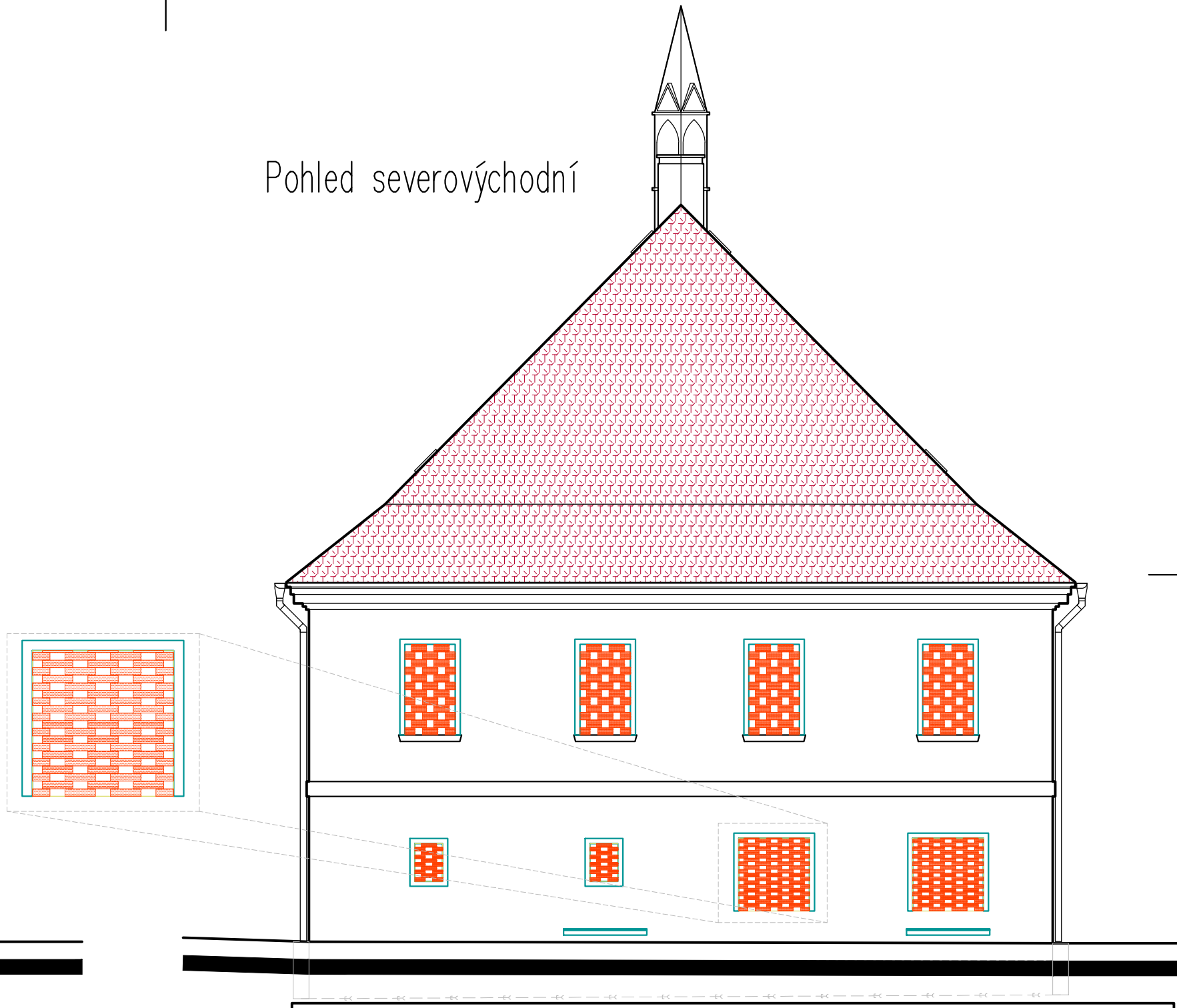
Pohledy

M 1:100

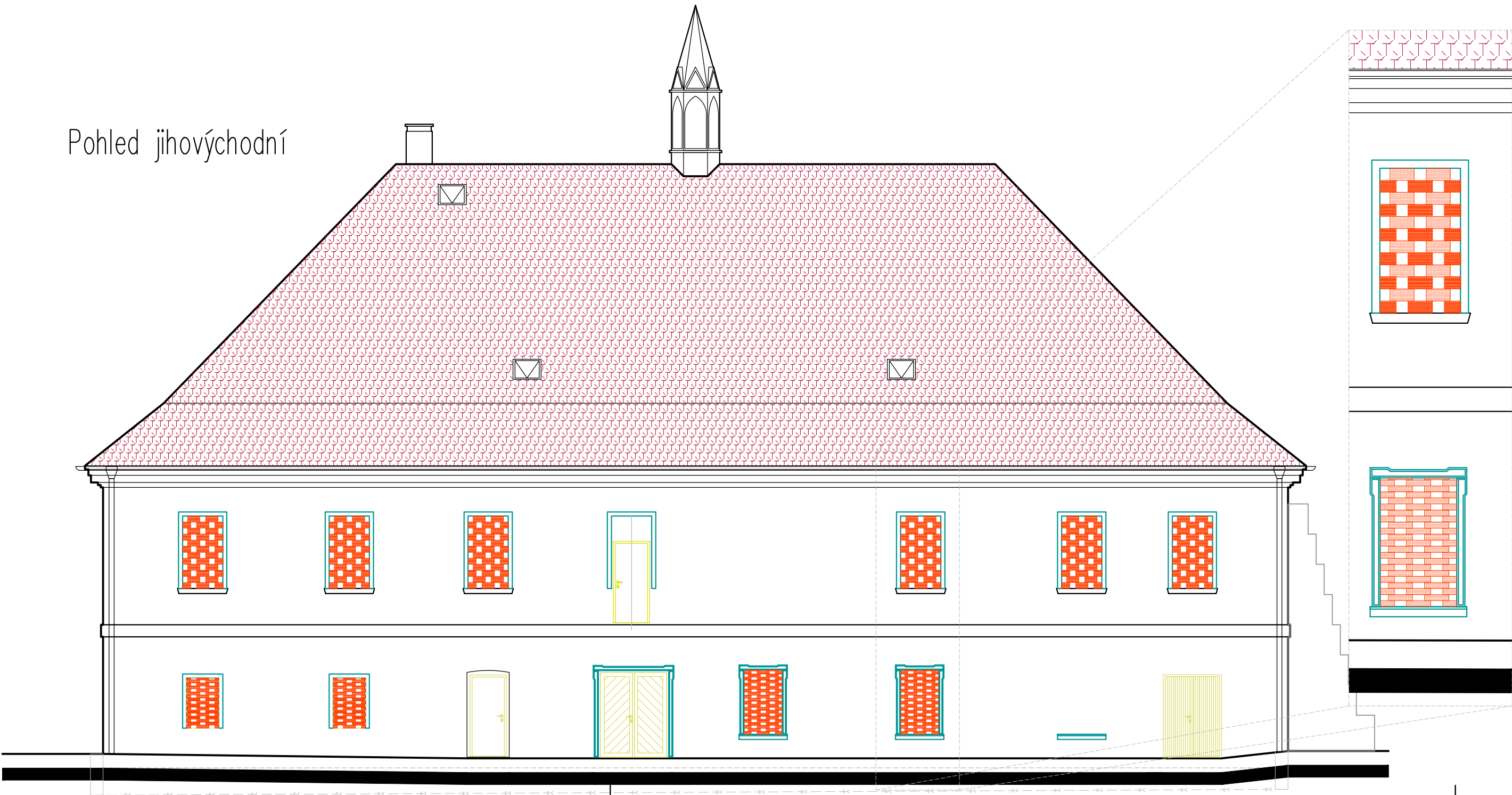
Pohled severozápadní



Pohled severovýchodní



Pohled jihovýchodní



Poznámka :

- okenní otvory budou po vysazení okenních křídel zazděny
- zazdění bude provedeno z CP na MV 4
- okna v 1.NP budou zazděna cihlami na přesah (vazbu) 1/4 cihly s volným prostorem mezi cihlami pro provětrávání prostoru, tloušťka zdiva 150 mm
- okna v 2.NP budou zazděna cihlami na přesah (vazbu) 1/4 cihly s volným prostorem mezi cihlami pro provětrávání prostoru, tloušťka zdiva 75 mm ("štorcka")
- styk mezi cihlou a stávající konstrukcí bude přes pískovanou lepenku IPA A400 H, lepenka bude na ostění a nadpraží zaříznuta s vnějším lícem zdiva (rámu okna), na spodní (parapetní) straně bude přesahovat přes rám ven do exteriéru

2			
1	18.09.2014	Dokumentace pro stavební povolení	Pfe/Gbi
Revize	Datum	Obsah výkresu / popis změn	Vypracoval

Souřadnicový systém: JTSK		Výškový systém: Bpv	
Objednatel: Česká republika Státní pozemkový úřad <small>Husinecká 1024/11a 130 00 Praha 3</small>		Zpracovatel: GREBNER G INŽENÝRSKÁ A PROJEKTOVÁ KANCELÁŘ SPOL. S R. O. JESENOVA 1196/52, 130 00 PRAHA 3	
Místo stavby : Tisová, část Lhotka k.ú. Kumpolec		SDD objednatel : 1611/14/PD	
Název akce: Dokumentace pro stavební povolení Návrh udržovacích prací objektu zámku Tisová obec Tisová, část Lhotka k.ú. Kumpolec		Architekt	
Příloha: Pohledy návrh uzavření okenních otvorů		Zodp. projektant	Ing. M. Pfeffer
		Vypracoval	Ing. M. Pfeffer
		Kontrola	Ing. M. Pavlík
		HP	Ing. M. Pfeffer
		Měřítko: 1:100	Formát: A1
		Číslo zakázky: PGI 1983/14	Stupeň: DSP
		Číslo přílohy: D01-01.09	Změna: 1